

Comece lendo este documento

ATENÇÃO:

Não conecte o cabo conversor no computador antes da instalação ser concluída. Inicie a instalação apenas quando indicado.

A conexão do cabo antes do momento indicado pode causar problemas de identificação do equipamento pelo Windows, dificultando o procedimento de instalação.

Antes de iniciar a instalação do Conversor USB-SERIAL leia atentamente este guia de instalação. Execute os passos na sequência determinada e tenha certeza de ter em mãos o cabo enviado pela Falker junto ao produto, não prestamos assistência técnica de equipamentos de outrem.

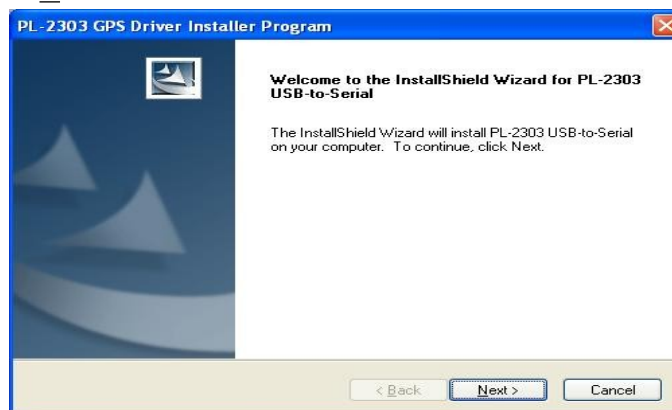
Nota:

A Falker conduziu testes com seus programas no maior número possível de configurações. A mensagem que aparece apenas indica que os testes não foram registrados junto à Microsoft.

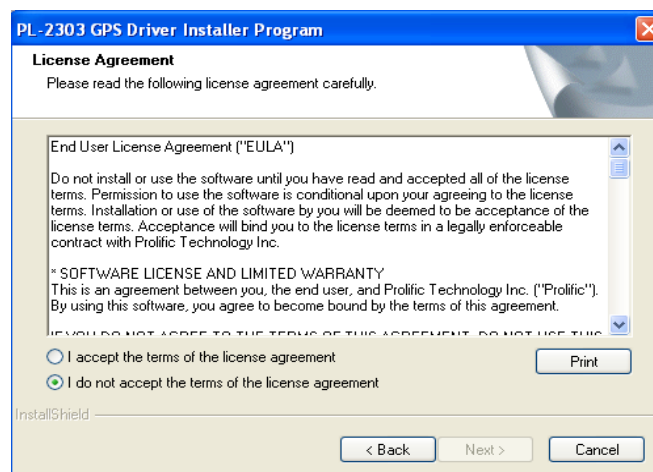
1 - Instalação

Para realizar a correta instalação do Conversor USB-SERIAL, deve-se inicialmente conectar o cabo conversor no computador, baixe o seguinte arquivo: [driver](#).

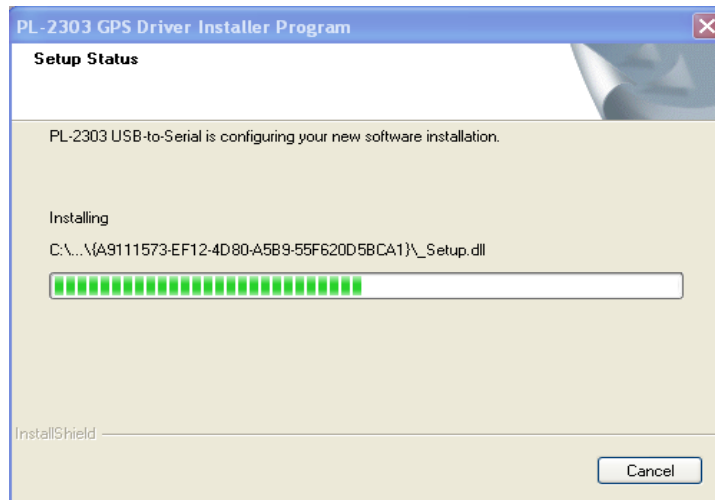
Inicie a instalação do arquivo "PL2303_Prolific_GPS_AllInOne_1013", uma tela como a abaixo será exibida. Clique em "Next".



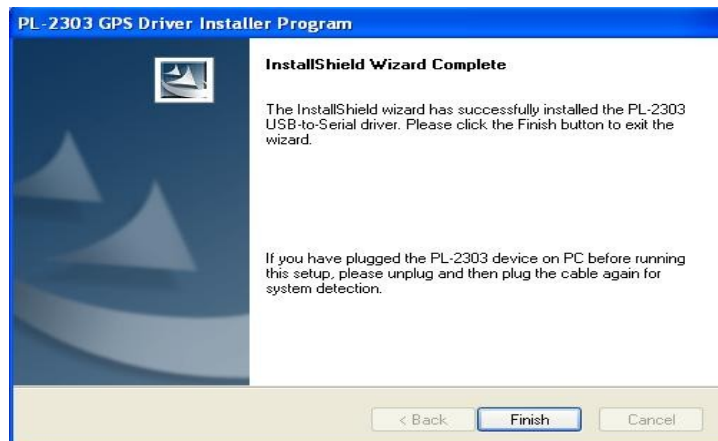
A tela abaixo será exibida. Selecione a primeira opção "I accept the terms of the license agreement" e clique em "Next".



Aguarde o término da instalação...



Clique em "Finish" para terminar a instalação.



Após o término da instalação insira o cabo USB-SERIAL e aguarde a detecção do mesmo.
Se o cabo for conectado em outro porta USB o processo escrito acima será repetido.
O cabo conversor USB-SERIAL está instalado e pronto para usar com nossos produtos.