

Comece lendo este documento

ATENÇÃO:

Não conecte o clorofiLOG ao computador antes de a instalação ser concluída. Conecte apenas no passo indicado.

A conexão antes do momento indicado pode causar problemas de identificação do equipamento pelo Windows, dificultando o procedimento de instalação.

Nota:

Os procedimentos de instalação são válidos para Windows XP, Windows Vista e Windows 7.

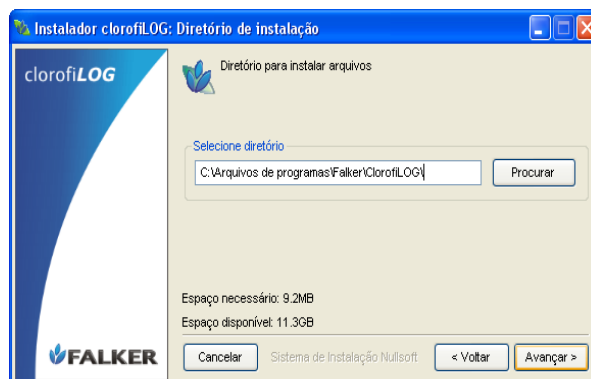
Caso seu sistema operacional seja Windows Vista verifique passo 3-B (para instalação de driver), e Windows 7 passo 2-B (para instalação de complemento de driver).

1 - Início da Instalação

Insira o CD de instalação do clorofiLOG no drive e execute o programa *InstClorofiLOG_vx.xx.exe*. (x.xx varia conforme a versão). Para isto, clique em Meu Computador, clique no ícone do CD-ROM e clique no arquivo.

Siga as instruções de instalação exibidas pelo programa.

O programa mostrará o contrato de licença e dará opções para o local de instalação dos arquivos e localização dos atalhos no menu Iniciar.



Para aceitar as configurações padrão (recomendado), apenas clique em **“Avançar”** em todas as telas.

ATENÇÃO:

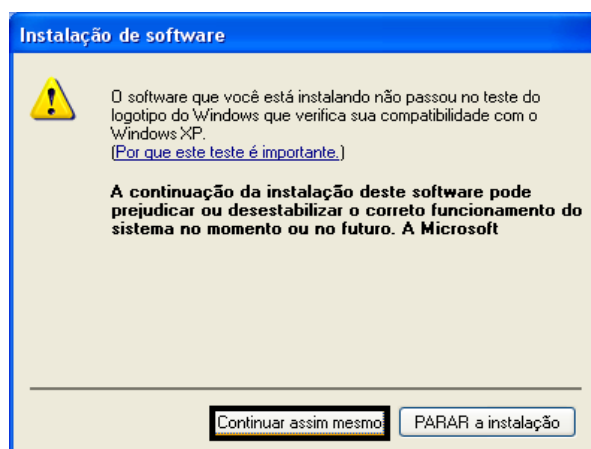
Durante a instalação, drivers para a comunicação do clorofiLOG pela USB serão instalados.

Duas telas iguais à mostrada ao lado serão exibidas.

Clique em **“Continuar assim mesmo”** nas duas telas.

Nota:

A Falker conduziu testes com seus programas no maior número possível de configurações. A mensagem que aparece apenas indica que os testes não foram registrados junto à Microsoft.



2 – Instalação de Componentes do Sistema

O software clorofiLOG necessita para o seu correto funcionamento que esteja instalado o pacote Microsoft .NET versão 2.0 ou superior.

Caso não esteja instalado, durante a instalação isto será identificado e uma mensagem semelhante à exibida ao lado aparecerá.

Clique em “*Sim*” para que este pacote seja instalado, caso contrário o software clorofiLOG não funcionará.

Uma tela como a ao lado será mostrada.

ATENÇÃO:

Não clique em “*Instalar*” na tela ao lado antes do pacote Microsoft .NET terminar sua instalação.

Será exibida tela de início da instalação do Microsoft .NET.

Clique em “*Avançar*” para prosseguir com instalação.

Aceite o termo de licença do Microsoft .NET versão 2.0 e clique em “*Avançar*”.

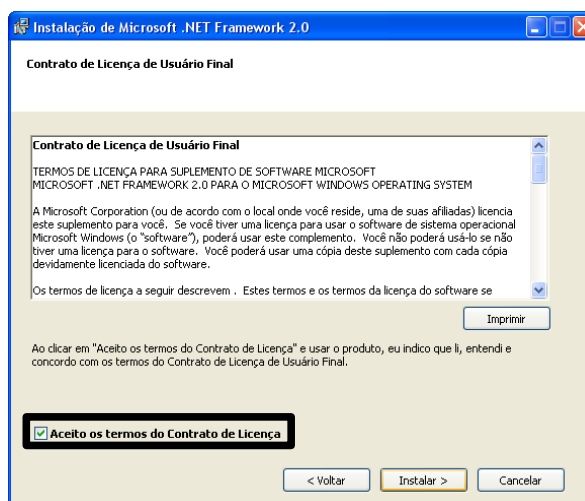
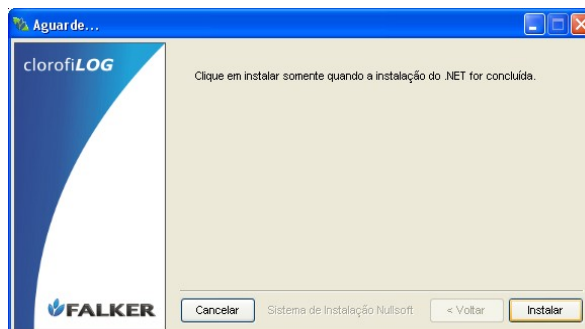
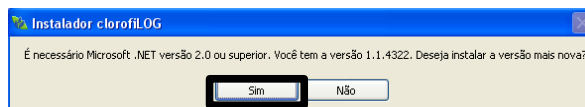
A instalação levará alguns minutos. Após a instalação clique em “*Concluir*”.

A tela “*Aguarde...*”, mostrada na página anterior voltará a ser exibida.

Agora clique em “*Avançar*” para continuar a instalação.

É instalado também de modo automático o pacote de idiomas para o .NET, de modo que todas as mensagens apresentadas na tela apareçam no idioma do Windows

Aguarde o término da instalação e clique em “*Fechar*”.



2-B – Instalação de Complemento Windows 7

Após o término da instalação do software clorofiLOG, sem conectar o aparelho ao computador, é necessário **instalar o complemento**, que pode ser encontrado dentro do CD, **pasta “Complemento Windows 7”**.

Execute o **Setup.exe** e efetue a instalação. Feito isso, **conecte o clorofiLOG ao computador** e aguarde o sistema reconhecer o driver automaticamente.

3 – Conectando o clorofiLOG ao Computador

Após a conclusão da instalação do software clorofiLOG, conecte o equipamento via USB ao computador para que ele seja reconhecido.

Nota:

O clorofiLOG é enviado com as pilhas não instaladas. Antes de conectar, **coloque as pilhas através da tampa inferior**. Em caso de dúvidas na instalação, consulte o manual.

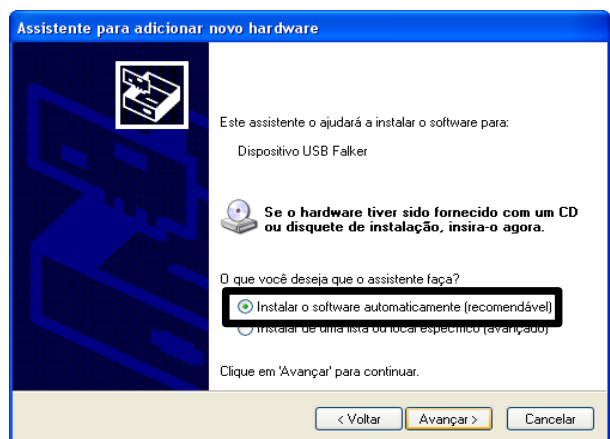
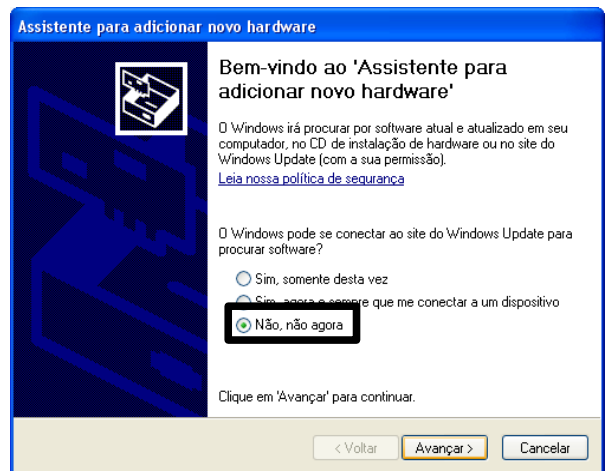
Ao conectar o equipamento, uma tela como a ao lado será exibida. Selecione a **última opção**, para que o Windows não tente encontrar drivers na Internet e clique em “Avançar”.

Selecione a primeira opção e clique em “Avançar”, para que instale o software automaticamente.

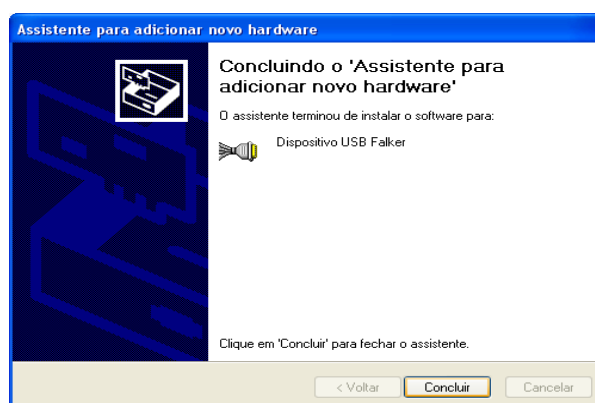
Aguarde o término da instalação e clique em “Concluir” para terminar esta etapa.

Nota:

O processo de instalação descrito nessa seção será repetido **DUAS vezes**, pois o clorofiLOG necessita de dois drivers para funcionamento. Não cancele nenhuma das instalações.



Após a conclusão da segunda instalação, seu clorofiLOG já está pronto se comunicar o computador.



3-B – Instalação de Driver Windows Vista

No Windows Vista a sequencia é um pouco diferente, como mostrado aqui:

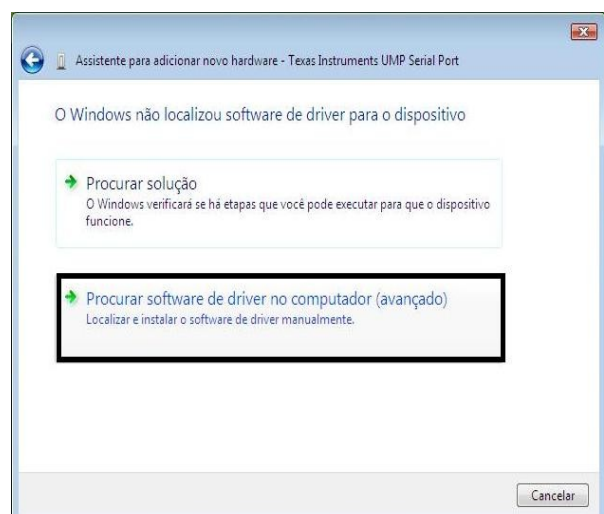
Conectado, aparecerá a tela ao lado. **Clique na opção *Localizar e instalar software de driver***.



Logo, abrirá um assistente para adicionar novo hardware. **Clique na opção *Não tenho o disco***. **Mostrar outras opções.**



Siga no assistente e selecione a opção ***Procurar software de driver no computador (avançado)***.

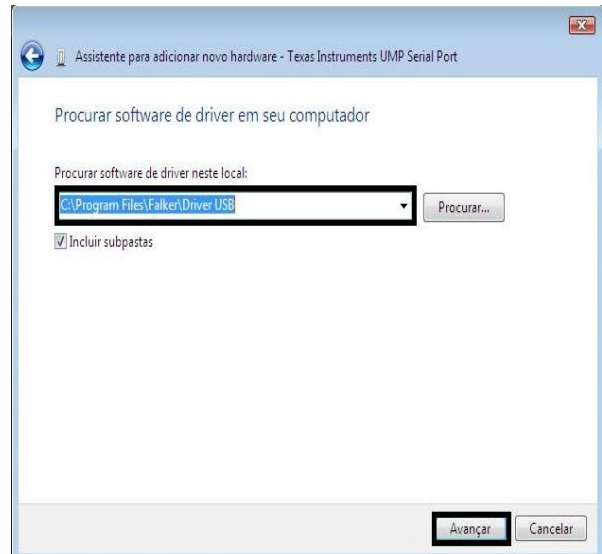


Será necessário **direcionar** o driver para instalação, que pode ser encontrado no **diretório padrão de instalação**, conforme a figura. Clique em **“avançar”**.

Pronto! Aguarde a instalação.

ATENÇÃO:

O processo de instalação descrito nesta seção será repetido duas vezes, pois o clorofiLOG necessita de dois drivers para funcionamento. Não cancele nenhuma das instalações.



4 – Identificação do clorofiLOG no computador

Ao ser instalado, o clorofiLOG receberá uma identificação do Windows, denominada porta de comunicação. Esta porta é determinada na primeira conexão com o computador.

Nota:

Caso o equipamento seja conectado a outra porta USB, o número da porta de comunicação pode ser alterado, necessitando nova configuração



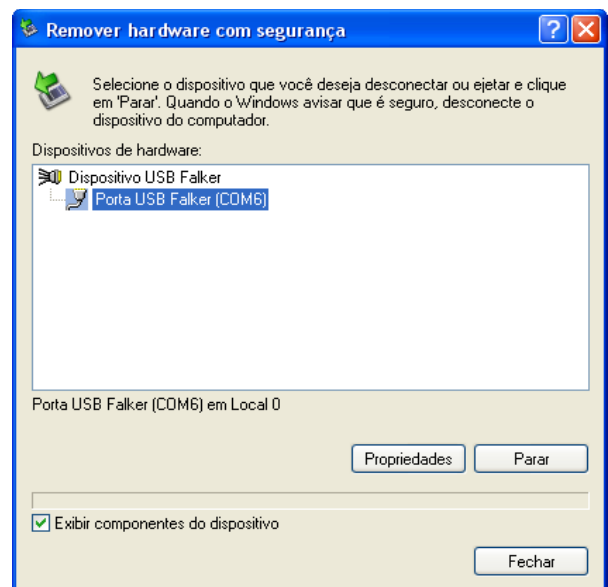
Clique sobre o ícone de **“Remover hardware com segurança”**, localizado na parte inferior direita da tela, indicado na figura ao lado.

A tela ao lado será mostrada com todos os dispositivos conectados ao seu computador através de USB.

Ao lado da **Porta USB Falker**, entre parênteses, é mostrada a porta que o equipamento está utilizando no seu computador.

Inicie o **programa clorofiLOG**, já instalado no computador, pelo menu Iniciar, Programas, Falker – clorofiLOG.

Escolha no menu do programa a opção **“Comunicação”** e após **“Configuração da Comunicação”**. Nesta tela, **selecione a porta identificada como em uso pelo clorofiLOG**.



5 - Desconectando o clorofiLOG do Computador

ATENÇÃO:

Nunca desconecte o seu clorofiLOG do computador antes de parar o dispositivo com segurança, seguindo os passos descritos nesta seção. Não realizar este procedimento pode levar a danos no equipamento ou na porta USB do computador.

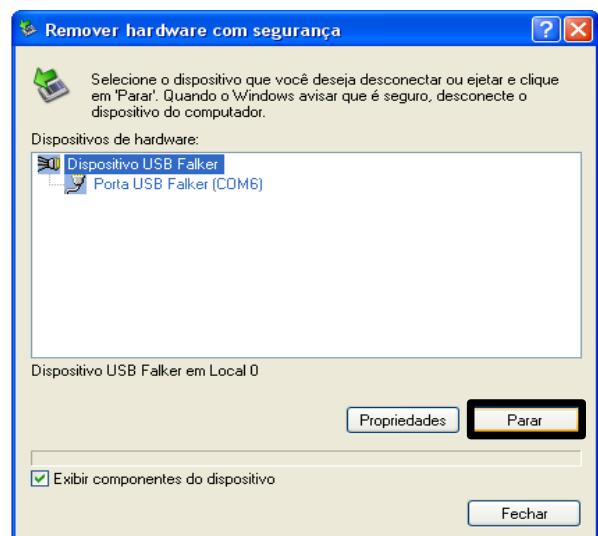
Clique duas vezes sobre o ícone de **“Remover hardware com segurança”** indicado na figura ao lado.

A tela que será aberta mostra todos os dispositivos conectados ao seu computador através de USB.

Selecione **“Dispositivo USB Falker”** e clique em **“Parar”**, como mostrado na figura ao lado.

Uma segunda janela pedirá confirmação.

Você receberá a mensagem de que o **Dispositivo USB Falker já pode ser removido com segurança**. Desconecte o equipamento do computador.

**ATENÇÃO:**

Jamais pare o Dispositivo USB Falker durante a transferência de dados entre o clorofiLOG e o computador. Pode ocorrer perda de dados e comportamento indevido do software.

www.falker.com.br
suporte@falker.com.br

Cód. 42-0002.0001
Rev C - Agosto 2011